

COPYRIGHT © Hangzhou EZVIZ Software Co., Ltd. ALL RIGHTS RESERVED.

Any and all information, including, among others, wordings, pictures, graphs are the properties of Hangzhou EZVIZ Software Co., Ltd. (hereinafter referred to as “EZVIZ”). This user manual (hereinafter referred to as “the Manual”) cannot be reproduced, changed, translated, or distributed, partially or wholly, by any means, without the prior written permission of EZVIZ. Unless otherwise stipulated, EZVIZ does not make any warranties, guarantees or representations, express or implied, regarding to the Manual.


About this Manual

The Manual includes instructions for using and managing the product. Pictures, charts, images and all other information hereinafter are for description and explanation only. The information contained in the Manual is subject to change, without notice, due to firmware updates or other reasons. Please find the latest version in the EZVIZ™ website (<http://www.ezvizlife.com>).

Revision Record

New release – January, 2021

Trademarks Acknowledgement

EZVIZ™, ™, and other EZVIZ's trademarks and logos are the properties of EZVIZ in various jurisdictions. Other trademarks and logos mentioned below are the properties of their respective owners.

Legal Disclaimer

TO THE MAXIMUM EXTENT PERMITTED BY APPLICABLE LAW, THE PRODUCT DESCRIBED, WITH ITS HARDWARE, SOFTWARE AND FIRMWARE, IS PROVIDED “AS IS”, WITH ALL FAULTS AND ERRORS, AND EZVIZ MAKES NO WARRANTIES, EXPRESS OR IMPLIED, INCLUDING WITHOUT LIMITATION, MERCHANTABILITY, SATISFACTORY QUALITY, FITNESS FOR A PARTICULAR PURPOSE, AND NON-INFRINGEMENT OF THIRD PARTY. IN NO EVENT WILL EZVIZ, ITS DIRECTORS, OFFICERS, EMPLOYEES, OR AGENTS BE LIABLE TO YOU FOR ANY SPECIAL, CONSEQUENTIAL, INCIDENTAL, OR INDIRECT DAMAGES, INCLUDING, AMONG OTHERS, DAMAGES FOR LOSS OF BUSINESS PROFITS, BUSINESS INTERRUPTION, OR LOSS OF DATA OR DOCUMENTATION, IN CONNECTION WITH THE USE OF THIS PRODUCT, EVEN IF EZVIZ HAS BEEN ADVISED OF THE POSSIBILITY OF SUCH DAMAGES.

TO THE MAXIMUM EXTENT PERMITTED BY APPLICABLE LAW, IN NO EVENT SHALL EZVIZ'S TOTAL LIABILITY FOR ALL DAMAGES EXCEED THE ORIGINAL PURCHASE PRICE OF THE PRODUCT.

EZVIZ DOES NOT UNDERTAKE ANY LIABILITY FOR PERSONAL INJURY OR PROPERTY DAMAGE AS THE RESULT OF PRODUCT INTERRUPTION OR SERVICE TERMINATION CAUSED BY: A) IMPROPER INSTALLATION OR USAGE OTHER THAN AS REQUESTED; B) THE PROTECTION OF NATIONAL OR PUBLIC INTERESTS; C) FORCE MAJEURE; D) YOURSELF OR THE THIRD PARTY, INCLUDING WITHOUT LIMITATION, USING ANY THIRD PARTY'S PRODUCTS, SOFTWARE, APPLICATIONS, AND AMONG OTHERS.

REGARDING TO THE PRODUCT WITH INTERNET ACCESS, THE USE OF PRODUCT SHALL BE WHOLLY AT YOUR OWN RISKS. EZVIZ SHALL NOT TAKE ANY RESPONSIBILITIES FOR ABNORMAL OPERATION, PRIVACY LEAKAGE OR OTHER DAMAGES RESULTING FROM CYBER ATTACK, HACKER ATTACK, VIRUS INSPECTION, OR OTHER INTERNET SECURITY RISKS; HOWEVER, EZVIZ WILL PROVIDE TIMELY TECHNICAL SUPPORT IF REQUIRED. SURVEILLANCE LAWS AND DATA PROTECTION LAWS VARY BY JURISDICTION. PLEASE CHECK ALL RELEVANT LAWS IN YOUR JURISDICTION BEFORE USING THIS PRODUCT IN ORDER TO ENSURE THAT YOUR USE CONFORMS TO THE APPLICABLE LAW. EZVIZ SHALL NOT BE LIABLE IN THE EVENT THAT THIS PRODUCT IS USED WITH ILLEGITIMATE PURPOSES.

IN THE EVENT OF ANY CONFLICTS BETWEEN THE ABOVE AND THE APPLICABLE LAW, THE LATTER PREVAILS.

Índice

Visão geral	1
1. Conteúdo da embalagem	1
2. Elementos básicos	1
Obtenha o aplicativo EZVIZ	1
Preparativos	2
1. Remova a tampa.....	2
2. Remova a tira de isolamento.....	2
Adicionar dispositivo	3
1. Método 1: adicionar pela leitura do código QR	3
2. Método 2: adicionar pelo gateway	3
Instalação	4
Operações no aplicativo EZVIZ	5
1. Página inicial.....	5
2. Configurações	5

Visão geral

1. Conteúdo da embalagem



Sensor de abertura/fechamento



Fita dupla-face

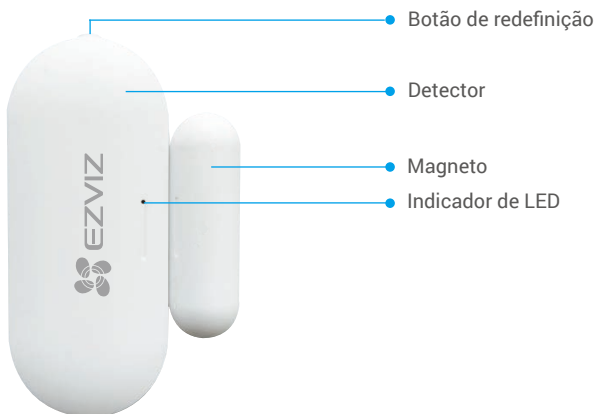


Informações regulatórias



Guia de início rápido

2. Elementos básicos



Nome	Descrição
Botão de redefinição	Mantenha pressionado o botão por mais de 5s para que o sensor entre no modo de adição de dispositivo. <ul style="list-style-type: none">• Piscando rápido em azul: O sensor entra no modo de adição de dispositivo.
Indicador de LED	<ul style="list-style-type: none">• Azul piscando rapidamente uma vez: Sinais de abertura/fechamento da porta acionados.

Obtenha o aplicativo EZVIZ

1. Conecte seu celular à rede Wi-Fi (sugerido).
2. Baixe e instale o aplicativo EZVIZ pesquisando por "EZVIZ" na App Store ou no Google PlayTM.
3. Abra o aplicativo e crie uma conta de usuário do EZVIZ.



Aplicativo EZVIZ

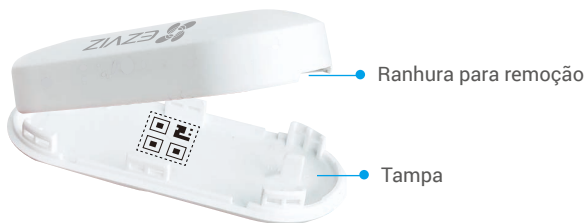


i Se você já usou o aplicativo, verifique se possui a última versão. Para ver se há uma atualização disponível, acesse a loja de aplicativos e pesquise por "EZVIZ".

Preparativos

1. Remova a tampa

Remova a tampa do sensor pela ranhura de remoção.



2. Remova a tira de isolamento

Remova a fita isolante da bateria conforme instruções na figura abaixo.



- i** Quando o nível de bateria é baixo, a notificação de bateria fraca será enviada por push ao app EZVIZ para lembrar você de substituir as baterias.
- Se precisar substituir as baterias, adquira duas baterias CR1632.
- Ao trocar a bateria, coloque-a com o polo positivo voltado para cima.
- Mantenha as mãos secas e limpas ao tocar na placa de circuito.

Adicionar dispositivo

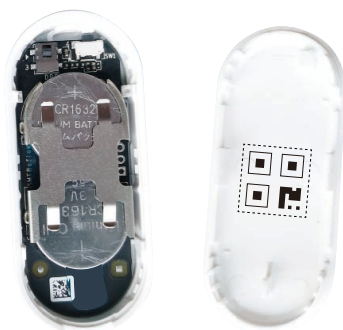
- i** O sensor de abertura/fechamento deve ser usado juntamente com o Gateway inteligente EZVIZ (chamado a partir de agora de "gateway"). Adicione o gateway à EZVIZ Cloud e adicione o sensor ao gateway utilizando um dos dois métodos a seguir.

1. Método 1: adicionar pela leitura do código QR

1. Faça login na sua conta pelo aplicativo EZVIZ e toque no ícone de adição de dispositivo. Com isso, a interface de leitura do código QR será exibida.
2. Leia o código QR no lado interno da tampa ou no manual do usuário e adicione o sensor ao gateway.



3. Posicione o sensor conforme exibido na figura abaixo.



4. Recoloque a tampa.

2. Método 2: adicionar pelo gateway

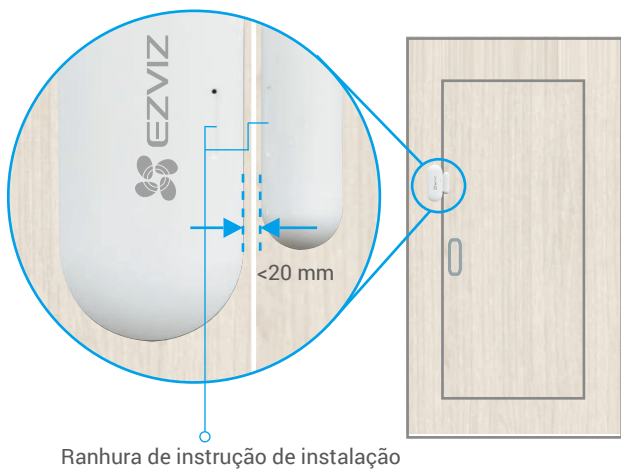
- i** Ao adicionar o sensor por meio do gateway, posicione o sensor o mais próximo possível do gateway.

1. Faça o gateway entrar no modo de adição de dispositivo, conforme as instruções do manual do usuário do gateway.
2. Mantenha pressionado o botão de redefinição por mais de cinco segundos até que o indicador no sensor pisque rapidamente em azul, e então o sensor entrará no modo de adição.
3. O sensor será adicionado ao gateway automaticamente.

Instalação

- O sensor precisa ser posicionado distante do campo magnético. Quando as portas ou janelas se fecharem, a distância entre o sensor e o imã deverá ser de menos de 20 mm.
- Antes de colar o sensor, limpe a poeira da superfície da porta ou da janela. Não cole o sensor em paredes caiadas.
- As ranhuras de instrução de instalação do sensor e do imã devem ser posicionadas juntas e alinhadas (conforme exibido na figura abaixo).
- A altura da instalação não deve exceder 1,8 m.
- A faixa de temperatura operacional do sensor é $-10^{\circ}\text{C}\sim 55^{\circ}\text{C}$.

1. Selecione um local para instalação do sensor.
2. Fixe o sensor com a fita dupla face no local escolhido.
3. Pressione o sensor por cerca de 20 segundos.



Operações no aplicativo EZVIZ

i A interface do aplicativo pode variar devido às atualizações de versões, e a interface do aplicativo instalado no seu telefone deve prevalecer.

1. Página inicial

Inicie o aplicativo EZVIZ e abra a página inicial do gateway relacionado para poder gerenciar seu detector conforme necessário na página.

Log (Registro)	Registro de detecção do detector.
Dismiss (Descartar)	Limpe os alarmes do detector.

2. Configurações

Parâmetro	Descrição
Device Name (Nome do dispositivo)	Personalize o nome do dispositivo.
Alarm Settings (Ajustes de Alarme)	Quando habilitado, um aviso será emitido se o contato de porta for acionado. É possível definir os parâmetros de notificação conforme necessário.
Linkage Camera (Câmera de vinculação)	Selecione a câmera a ser conectada ao detector. Depois de conectada, a câmera se voltará para o local quando o detector for aberto ou fechado.
Related Devices (Dispositivos relacionados)	Você pode ver o gateway conectado ao seu detector.
Device Information (Informações do dispositivo)	Aqui você pode ver as informações do dispositivo.
Share (Compartilhar)	Compartilhe seu dispositivo.
Delete Device (Excluir dispositivo)	Toque para excluir o detector da EZVIZ Cloud.